

2025-2026

ACTION DE DÉCOUVERTE MÉTIERS



BASSIN EFE
INSTANCE BASSIN ■ ENSEIGNEMENT QUALIFIANT ■ FORMATION ■ EMPLOI
HAINAUT CENTRE

"CAP SUR TON AVENIR !"

CATALOGUE
D'ACTIVITÉS




FÉDÉRATION
WALLONIE-BRUXELLES



“Cap sur ton avenir !”

Catalogue d'activités
2025-2026



SOMMAIRE

5	QUI SOMMES-NOUS?
6	VOYAGE AU CENTRE DE FORMATION
9	VISITES D'ENTREPRISES
12	A LA DECOUVERTE DES METIERS STEAM
14	A LA DECOUVERTE DES ECOLES QUALIFIANTES
15	PETIT-DÉJEUNER AVEC UN SECTEUR
16	LES CARREFOURS DES METIERS
17	ANIMATIONS EN CLASSE
18	EXPLORE
19	INSCRIPTIONS
20	NOUS CONTACTER

Introduction

« **Cap sur ton avenir !** » est le projet dédié à la découverte des métiers mené par l'Instance Bassin Enseignement qualifiant – Formation – Emploi Hainaut-Centre et sa Chambre Enseignement. Ce projet permet aux élèves de la 5ème primaire à la 4ème secondaire de participer à des activités de découverte des métiers. Son objectif est de permettre aux jeunes de découvrir une diversité de métiers et de les amener à amorcer une réflexion sur leur orientation.

« **Cap sur ton avenir !** » rejoint un des objectifs stratégiques de l'Avis n°3 du Pacte pour un Enseignement d'Excellence qui consiste à développer l'approche éducative à l'orientation. Il répond également à la nécessité d'organiser la qualification des élèves sur trois années selon le nouveau Parcours de l'Enseignement Qualifiant (PEQ).

« Cap sur ton avenir ! » l'édition 2024-2025 :



Vous trouverez dans ce catalogue l'ensemble des activités proposées par l'Instance Bassin Enseignement qualifiant – Formation – Emploi (EFE) Hainaut Centre pour l'année scolaire 2025-2026 dans le cadre de son action « **Cap sur ton avenir !** ». Le nombre de places étant limité, ne tardez pas à inscrire vos classes aux activités qui les intéressent. Attention, les inscriptions se feront uniquement via le lien suivant: <https://www.bassinefe-hainautcentre.be/cap-sur-avenir-2025-2026-formulaire-dinscription-en-ligne> ou via le QR code disponible en page 19.

POUR L'ENSEIGNEMENT SPÉCIALISÉ

Nos activités sont également accessibles pour les élèves de l'enseignement spécialisé primaire et secondaire. Si vous avez des questions concernant l'intérêt d'une activité par rapport à votre public, n'hésitez pas à nous contacter.

ADAPTATION BUDGETAIRE : PARTICIPATION AUX FRAIS DE TRANSPORT

Cette nouvelle édition est soumise à des restrictions budgétaires importantes. Le prix des déplacements en car ayant fortement augmenté, la prise en charge complète du coût n'est plus envisageable. Afin de pouvoir continuer à satisfaire un maximum de demandes:

- Une **participation de 200,00 €** par car sera demandée aux écoles, le solde restant toujours à charge de l'IBEFE.
- Si plusieurs cars sont nécessaires, le montant sera ajusté proportionnellement.

Quant aux déplacements en transports en commun (SNCB et TEC), ceux-ci seront intégralement remboursés. Si votre école dispose de son propre moyen de transport, n'hésitez pas à nous en faire part. Cette nouvelle mesure permettra au projet de continuer à proposer à vos élèves des activités de découverte des métiers, tellement importantes pour une bonne orientation.

Qui sommes-nous?

Les Instances Bassins Enseignement qualifiant / Formation / Emploi (EFE) ont été mises en place en 2015 en application d'un accord de coopération entre la Région wallonne, la Fédération Wallonie-Bruxelles et la COCOF. Il en existe 10 : 9 en Wallonie et 1 à Bruxelles.

Leurs missions consistent principalement à :

- orienter l'offre de formation et d'enseignement en fonction des besoins du marché de l'emploi
- soutenir le développement des projets communs aux 3 mondes (Emploi / Formation / Enseignement dans le cadre des pôles de synergie).



L'Instance Bassin EFE Hainaut-Centre est compétente dans les 24 communes du territoire de la Région de Mons-Borinage et du Centre à savoir: Binche, Boussu, Braine-le-Comte, Chapelle-lez-Herlaimont, Colfontaine, Dour, Ecaussinnes, Estinnes, Frameries, Hensies, Honnelles, Jurbise, La Louvière, Lens, Le Roeulx, Manage, Mons, Morlanwelz, Quaregnon, Quévy, Quiévrain, Saint-Ghislain, Seneffe, Soignies.

Dans le cadre des pôles de synergie, l'Instance Bassin EFE Hainaut-Centre développe le projet « Cap sur ton avenir ! » relatif à l'orientation des jeunes et à l'image des métiers. Ce pôle de synergie s'appuie notamment sur une action menée par sa Chambre Enseignement qualifiant. Elle consiste à proposer aux établissements primaires et secondaires du bassin de participer à des activités sur les métiers techniques et technologiques. Son objectif est de travailler sur le déficit d'image dont souffrent l'enseignement qualifiant et ses métiers, mais également de cibler les secteurs et métiers qui recrutent et les secteurs en pleine expansion sur le bassin Hainaut-Centre. Trop souvent encore, ce sont des images et des stéréotypes négatifs qui sont associés aux métiers techniques et aux écoles d'enseignement qualifiant. La caractéristique de ce projet est de permettre aux élèves de réellement s'essayer aux métiers. La plupart des actions proposent en effet aux jeunes de s'immerger complètement dans le métier en manipulant. Les actions s'adressent à différents publics : 5ème/6ème primaire et 1er/2ème degrés du secondaire de l'enseignement ordinaire ou spécialisé.

LE NOUVEAU PARCOURS DE L'ENSEIGNEMENT QUALIFIANT (PEQ)

Depuis 2022, le PEQ, le Parcours de l'Enseignement Qualifiant prévoit de débiter le processus de qualification dès la 4^e année pour toutes les options de l'enseignement qualifiant. Cela implique que les élèves souhaitant s'orienter vers l'enseignement qualifiant devront poser un choix d'orientation dès la fin de la 3^e année. Cela est évidemment à prendre en compte dans le choix des classes que vous inscrirez à nos activités.

▼ Voyage au centre de formation

Un centre de notre territoire accueille vos élèves dans le cadre d'une journée de sensibilisation aux métiers. Il peut s'agir de :

- Centres de Compétence,
- Centres de Technologies Avancées,
- Centres de formation du Forem,
- Centres de formation IFAPME.



Public cible

5e et 6e primaires,
1er et 2e degrés
secondaire ¹



Durée

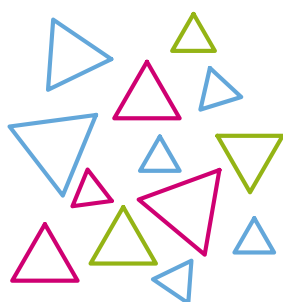
1 journée ²



Transport




Voir conditions en
page 4

► Au programme : beaucoup de manipulations et essais-métiers !



¹ Accessible au 2e degré du secondaire pour le Centre Environnement
² ½ journée pour les animations en classe



Centres de formation	Description de l'activité	
Centres de compétence TechnoCampus (Mons et Gosselies)	Sensibilisation aux métiers de l'Industrie Site de Mons : Soudure à l'étain d'un objet électronique, création d'un circuit pneumatique, découverte d'une chaîne automatisée. Site de Gosselies : Réalisation d'un support feuilles bloc-notes par pliage et soudage, réalisation de la mascotte Technokids : Atelier usinage et plasturgie. Utilisation d'un tour à commandes numériques, presse à injection manuelle, imprimante 3D, broyeur, plieuse et thermoformeuse.	P 1D
Centre de technologies avancées de Mons	Sensibilisation aux métiers de la Mécanique Participation à des ateliers de découverte de la mécanique écologique des véhicules à 2 ou 4 roues.	1D
Centre de formation Forem Chantiers vivants (Frameries)	Sensibilisation aux métiers de la Construction Participation à des ateliers de chauffage, peinture, couverture, carrelage,...	1D
Centre de formation Forem Chantiers vivants (Haine-St-Paul)	Sensibilisation aux métiers de la Construction Participation à des ateliers de menuiserie générale, construction en ossature bois et commandes numériques.	1D
Centre d'Excellence des métiers de l'hôtellerie - CEMH (Saint-Ghislain) 	Sensibilisation aux métiers de la Bouche et du Service en salle Ateliers de cuisine : réalisation de différentes préparations. Repas de midi dans un restaurant didactique : démonstration du service en salle.	1D
Centre de Technologies Avancées de Morlanwelz 	Sensibilisation aux métiers du Bois Centre spécialisé dans la conception et la réalisation de charpentes traditionnelles et industrielles d'ossature bois. Visite du centre, création sur logiciel d'un amplificateur pour téléphone et démonstration machine. Comparaison avec la menuiserie traditionnelle : visite d'un atelier et réalisation d'un objet en bois.	P 1D
Centre de compétence Forem Logistique Hainaut (Houdeng-Goegnies)	Sensibilisation aux métiers du Transport et de la Logistique Simulation de conduite d'un poids lourd, activités liées à la prévention et à la sécurité, jeux sur les métiers de la logistique.	1D
Centre IFAPME Mons-Borinage-Centre (Mons)	Sensibilisation aux métiers de la Cuisine Ateliers de préparation de pizzas dans les installations professionnelles.	P



Centres de formation	Description de l'activité	
Centre IFAPME Mons-Borinage- Centre (Mons ou La Louvrière)	Sensibilisation aux métiers de la Boulangerie-Pâtisserie Ateliers de boulangerie et de pâtisserie, approche des thèmes tels que la sécurité, l'hygiène, la responsabilité, la qualité du travail.	P
Centre de compétence ConstruForm Hainaut (Mons ou Braine-le-Comte)	Sensibilisation aux métiers de la Construction À la découverte de la 3D (réalisation d'un nichoir).	1D 2D
Centre de compétence aptaskil Seneffe  ½ journée d'animation en classe	Sensibilisation aux métiers de la Chimie et des Sciences de la vie Participation à des ateliers ludiques favorisant la manipulation.	P
 Smart Energy ½ journée d'animation en classe	Sensibilisation aux métiers des Energies vertes Sensibilisation à la transition énergétique et aux énergies renouvelables au travers d'ateliers ludiques et pratiques mobilisant les nouvelles technologies (robotique, électronique, électricité, etc.).	P 1D
Centre Environnement  ½ journée d'animation en classe	Sensibilisation à la Construction performante et durable Pour les classes orientées en construction.	2DQ
Centre Environnement (Mons) 	Sensibilisation aux métiers de l'Environnement	2D
E6K (Charleroi) 	Sensibilisation aux métiers des nouvelles technologies Ici, on forme les [futur.e.s] pros de la Tech ! Venez découvrir les métiers de l'industrie technologique dans un lieu unique et stimulant ! Ateliers découvertes « initiation au codage, programmation, réalité virtuelle, ... » et rencontres avec des jeunes sont au programme...	P 1D 2D
<div>  : activité en classe  : accessible en train </div> <div> Légende public cible: P : 5^e et 6^e primaires 1D : 1^{er} degré secondaire 2D : 2^e degré secondaire général 2DQ : 2^e degré secondaire qualifiant </div>		

▼ Visites d'entreprises

Découvrir des entreprises locales et avoir une vision plus précise des métiers exercés et des compétences demandées ? C'est possible grâce aux visites que nous organisons tout au long de l'année scolaire au sein d'entreprises faisant partie du tissu entrepreneurial local. En dehors de la liste proposée, d'autres entreprises pourront être associées au projet en fonction de vos souhaits.

N'hésitez pas à nous faire part de vos suggestions par mail !



**Public
cible**

5e et 6e primaires,
1er et 2e degrés
secondaire



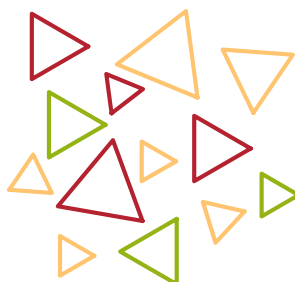
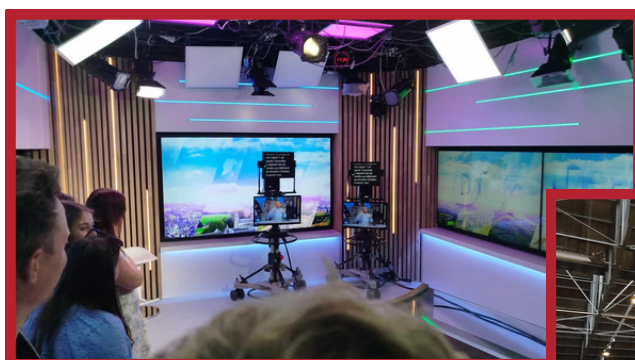
Durée

½ journée









Transport

Voir conditions en
page 4





ENTREPRISES	
JTEKT (Strépy-Bracquegnies)	2DQ
Au Four et au Moulin, boulangerie (Mons)	1D
Carrières du Hainaut, carrières de pierre bleue (Soignies) 	P + 1D + 2D + 2DQ
Foyer Notre-Dame de paix, maison de repos (Audregnies)	2DQ
Le Plein Air, visite de La Recyclerie et d'un magasin social et de seconde main (Mons)	1D + 2D + 2DQ
Zone de secours Hainaut Centre (Mons et La Louvière 	P + 1D + 2D + 2DQ
Mars - Mons Arts de la Scène (Mons) 	P + 1D + 2D + 2DQ
Service d'Aide aux Familles et Seniors du Borinage (SAFSB - Colfontaine)	2DQ
Visite d'un chantier de construction (en partenariat avec Synergie)	2DQ
Sensibilisation à la Chimie et aux Sciences de la vie :Visites combinées Dow et Aptaskil (Seneffe) - <i>Présence d'un professeur de sciences obligatoire</i>	2D + 2DQ
Infrabel, les Ateliers de Bascoup (Chapelle-lez-Herlaimont)	2DQ
SA Laurent & Fils, Centre de tri de matériaux de construction (Tertre)	2DQ
Tour de différents concessionnaires de voitures et/ou motos (en partenariat avec Synergie)	2DQ
Les Ateliers de Tertre (Tertre) - ETA	1D + 2DQ
112 - visite du centre de dispatching 	2D + 2DQ
EMAC (Charleroi) Entreprise de fabrication de châssis	2D + 2DQ
Le MAH (Saint-Ghislain) Sensibilisation aux métiers de l'hôtellerie	P + 1D + 2D + 2DQ
CHR Haute-Senne (Soignies) - Visite de l'hôpital 	P + 1D + 2D + 2DQ



ENTREPRISES		
Lixon (lieu à définir) - Visite d'un chantier de construction		2DQ
Palais de Justice (Mons) - Sensibilisation aux métiers de la justice (en partenariat avec le Rotary club de Soignies)		P + 1D
Centrissime (La Louvière) - Activités de la maison du tourisme		2D + 2DQ
Le Plein Air (Ghlin) - Sensibilisation au métier de maraîcher		P
Le TEC (Eugies) - Visite des Ateliers mécanique		2DQ
Les voies d'eau du Hainaut (Thieu) - Sensibilisation au métier de bûcheron		P + 1ère sec
TéléMB (Mons) - Sensibilisation aux métiers des médias (en partenariat avec Synergie)		P + 1D + 2D + 2DQ
Home St-Jacques (Le Roeulx) - Maison de repos		P + 2DQ
Sebio (Neufvilles) - Sensibilisation au maraichage bio		P
SNCB Technics – Atelier Central de Cuesmes : Visite de l'atelier de maintenance, réparation et de modernisation de véhicules ferroviaires		2DQ
Antenne Centre (La Louvière) - Sensibilisation aux métiers des médias		P + 1D + 2D + 2DQ
Légende public cible: P : 5 ^e et 6 ^e primaires 1D : 1 ^{er} degré secondaire 2D : 2 ^e degré secondaire général 2DQ : 2 ^e degré secondaire qualifiant		

A la découverte des métiers STEAM

(Sciences, Technologies, Ingénierie, Arts et Mathématiques)

L'Instance Bassin EFE vous propose de partir à la découverte des métiers high-tech au travers d'activités développées avec différents acteurs innovants de notre territoire. Dans ce cadre, différentes activités vous sont proposées:



Activité en classe



Séances de présentation de l'entreprise Google comprenant une visite virtuelle du data center Google de Saint-Ghislain, une présentation des métiers de l'entreprise ainsi que des témoignages de parcours professionnels d'employés de Google.

Public	1er et 2e degrés secondaire
Durée	½ journée



Accessible en train



Et si les élèves devenaient les architectes de leur propre classe ?

Mètre ruban en main, ils prennent les mesures, tracent les plans et reconstruisent leur salle dans Minecraft Education. Puis, place à l'imagination : ils inventent une version rêvée, plus verte, plus pratique, plus inspirante. Le lendemain, ils passent du virtuel au réel : découpe laser, gravure, impression 3D... tout est bon pour fabriquer leur maquette en équipe. Une aventure où les maths deviennent utiles, la technologie concrète, et les métiers du futur à portée de main. Créatif, immersif, inoubliable.

Public	1er degré secondaire
Durée	2 journées (1 jour en classe; 1 jour en FabLab)

Plonge dans l'univers des STEM et deviens créateur de ton propre objet !

Durant cette journée immersive en FabLab, les élèves passent de l'idée à la matière. Accompagnés par des animateurs passionnés, ils découvrent les bases de la modélisation 3D, puis fabriquent leur création grâce aux machines du FabLab : imprimante 3D, découpe laser, graveuse... Tout est réuni pour donner vie à leur imagination. En manipulant des outils concrets et en explorant les métiers de demain, chaque élève repart avec un objet qu'il a conçu lui-même, une expérience marquante, valorisante et profondément concrète qui allie technologie, créativité et fierté de faire par soi-même.

Public	1er degré secondaire
Durée	1 journée au FabLab



Tour d'entreprises innovantes

Accessible en train



En partenariat avec le business club Synergie, nous vous proposons la visite de deux (ou plus) entreprises innovantes du territoire spécialisées dans les STEM

Public	2e degré secondaire
Durée	½ journée



A la découverte des métiers STEAM

(Sciences, Technologies, Ingénierie, Arts et Mathématiques)



Accessible en train



La Haute Ecole en Hainaut (HEH) propose aux élèves de 3e et de 4e année secondaire, deux options au choix :

- une découverte des métiers de l'ingénieur,
- une découverte des bacheliers de métiers techniques et scientifiques.

Pendant cette activité, les élèves assisteront à une séance d'information sur les différents métiers accessibles via ces 2 formations ainsi qu'à un atelier par métier (métier choisi au préalable par l'élève).

Public	2e degré secondaire
Durée	½ journée



Public

5e et 6e primaires et
1er degré secondaire

Kaleidi vous propose de faire des maths et du numérique de manière ludique.

Accessible en train



Animation dans les locaux de KALEIDI (Charleroi, Quai 10)

Votre journée sur place sera découpée en 4 temps d'animation : un atelier « Maths & colle », un atelier « Maths & vie », un atelier « Maths & numérique » de votre choix ainsi qu'un temps d'animation dans l'exposition riche en manipulation : le remue-méninges !

Activité en classe



Kaleidi se déplace également en classe et vous propose différentes animations d'une durée d'1h40 (2 x 50 minutes).



Les Talents du futur sont ici !

Public

1er degré secondaire

Durée

1 journée

Offrez à vos élèves une journée immersive et ludique à travers "Les coulisses de mon assiette", une activité conçue pour explorer les métiers STEAM dans le secteur de la transformation alimentaire.





- Exploration ludique des métiers grâce au jeu des Cartes Métiers.
- Initiation au codage et à l'automatisation pour comprendre les technologies derrière la production moderne.
- Maquette interactive Alimento Factories© : suivez le parcours des céréales et découvrez les compétences en ingénierie et mathématiques.
- Atelier de fabrication alimentaire : mise en pratique autour de l'hygiène, la sécurité et le travail d'équipe.

A la découverte des écoles qualifiantes...

Journée découverte métiers

Des écoles qualifiantes du Bassin Hainaut-Centre accueillent vos élèves de 5ème et 6ème primaire pour une journée de découverte des métiers techniques. Pendant une journée, les jeunes visiteurs sont invités à participer à plusieurs ateliers de sensibilisation aux métiers encadrés par des élèves de l'école et leurs professeurs.

Ecoles organisant une journée découverte métiers

Institut technique et commercial – Les Aumôniers du travail (Boussu)	
Lycée provincial Hornu – Colfontaine (Hornu)	
Institut technique de la Fédération Wallonie-Bruxelles (Morlanwelz)	
Institut technique Saint-Joseph (La Louvière et Le Roeulx)	
Centre scolaire Don Bosco (Quiévrain)	
Athénée Royal de Quiévrain	



 Public cible

5e et 6e primaires



Durée

1 journée



Transport

Voir conditions en page 4

Les explorateurs de métiers

 Public cible

1er degré du secondaire



Durée

1 journée



Transport

Voir conditions en page 4

Une journée d'immersion dans une école secondaire qualifiante du Bassin Hainaut-Centre pour vos élèves du 1er degré ? C'est le programme de l'action « Les Explorateurs de Métiers ». Les élèves visiteurs choisissent au préalable deux options organisées par l'établissement qu'ils découvriront au cours de la journée aux côtés d'élèves du 3ème degré et de leurs professeurs.

Petit-déjeuner avec un secteur

Une rencontre avec un représentant d'un secteur autour d'un petit-déjeuner pour discuter avec vos élèves d'un secteur d'activités, de ses métiers et des perspectives d'avenir : c'est ce que vous propose l'Instance Bassin EFE. La rencontre se fera dans votre établissement. L'objectif est d'engager le dialogue entre des professionnels et les jeunes sur des secteurs et des métiers qu'ils ne connaissent pas ou mal. Dans certains cas, des jeux et des petites expériences pourront même être réalisés. Ces petits-déjeuners peuvent également servir d'introduction à d'autres activités auxquelles vos élèves pourraient éventuellement participer avec l'Instance Bassin EFE.

Qui inviter à ce petit-déjeuner?

Liberform (fonds de formation sectoriel pour les professions libérales de la CP336 : avocats, huissiers de justice, experts-comptables, conseillers fiscaux, réviseurs d'entreprises, architectes, géomètres experts, vétérinaires)

Volta (métiers de l'Electricité)

Constructiv (métiers de la Construction)

La Défense (métiers de la Défense) - Uniquement pour les 4ème secondaire

112 (métiers du call center)



Public
cible

5e et 6e primaires,
1er degré secondaire



Durée

2 x 50 minutes





NOUS
CONSTRUISONS
DEMAIN



**Carrefour
des Métiers**



Les Carrefours des métiers

Les **Carrefours des Métiers** sont des espaces où toute personne en recherche d'informations sur les métiers, la vie professionnelle, les études ou les formations peut trouver des conseils, des ressources et également participer à des activités collectives.

Les **Carrefours des Métiers de La Louvière et de Mons** vous permettent de bénéficier, au plus proche de chez vous, d'un large panel d'activités, de conseils et d'informations. Leurs activités s'articulent autour de 3 axes et s'adressent à un **public jeune dès l'âge de 12 ans** et aux adultes.

» Axe: S'orienter

Élaborer le projet en tenant compte des centres d'intérêts, des compétences et de leurs adéquations avec le métier envisagé.

» Axe: Apprendre

*Identifier toutes les possibilités de formations ad hoc et informer des démarches pour y accéder.
Trouver des informations relatives aux métiers.*

» Axe: Entreprendre

Entreprendre les premières démarches en fonction du profil, du projet et des besoins en vue de la création d'une activité indépendante.

Nous construisons demain

Public 1er et 2e degrés secondaire

Transport Voir conditions en page 4

En partenariat avec Constructiv, les Carrefours des métiers de Mons et de La Louvière lancent des ½ journées consacrées à la découverte des métiers de la construction (chef / cheffe de chantier, chauffagiste, menuisier / menuisière, etc.).

Chaque classe inscrite aura l'opportunité de visiter un chantier dans sa région, d'assister à une séance d'information sur les métiers de la construction, de tester la découverte métiers à l'aide de casques de réalité virtuelle, d'échanger avec un professionnel du secteur et de découvrir les Carrefours des métiers de sa région.

L'univers des métiers



Public 2ème secondaire

Animation en classe axée sur la ludopédagogie et qui amènera vos élèves à découvrir les gestes professionnels qui les intéressent et à faire des liens avec les métiers. Ils entament ainsi un premier pas sur le chemin réflexif de leur orientation.

Job connection



Public 4ème secondaire

Animation en classe de découverte des métiers, connaissance de soi et préparation à l'après « secondaire ». Ces animations répondent aux attentes et aux besoins des élèves mais aussi des écoles. Chaque séance est adaptée à l'année et à la filière des élèves qui y participent et un contact avec l'école est prévu avant l'atelier pour définir les modalités de collaboration. D'une durée de 2 ou 3 périodes de cours (selon les modules), elles sont proposées et réalisées par les Carrefours des métiers.

Découverte des Carrefours des Métiers

Public 1er et 2e degrés secondaire

Transport Voir conditions en page 4

Dès la 1ère secondaire, vos élèves peuvent bénéficier de l'offre de service des Carrefours des métiers. Des visites des sites de Mons ou de La Louvière sont organisées afin qu'ils découvrent l'ensemble de ces services. Ces visites peuvent, sur demande, être combinées à une animation.



Animations en classe



Métierama, mon métier, un jeu pour y penser



Archéologue, journaliste, cariste, chauffagiste ou encore bibliothécaire ? Deviner, dessiner ou mimer, pour découvrir des métiers et avancer dans son processus d'orientation, voilà ce que propose « Métierama : Mon métier, un jeu pour y penser ».

Métierama est un jeu composé de 224 cartes métiers, exploitables de différentes manières. Cet outil vise à faire prendre conscience de la diversité des métiers. Il incite les joueurs à (se) poser des questions sur une grande variété de métiers et s'utilise en support à toute activité de découverte et d'information sur les métiers.

Une animation de 2*50 minutes peut être réalisée dans votre classe par l'équipe "Cap sur ton avenir !". La diversité des métiers sera abordée ainsi que l'organisation de l'enseignement secondaire, centres PMS, les écoles de devoirs, les AMO, etc.

Le jeu est modulable et peut également être exploité avec des élèves plus âgés ou des adultes à des fins d'orientation ou de réorientation scolaire ou professionnelle. Vous pouvez le commander via notre formulaire d'inscription.


Public
cible

5e et 6e primaire et du
1er degré du
secondaire


Durée

2 x 50 minutes

Escape Game Justine & Valentin


Public
cible

1er degré du secondaire


Durée

50 minutes



Développé par la Chambre Enseignement de l'IBEF de Namur, l'escape game de Justine et Valentin permet aux élèves du 1er degré d'aborder l'organisation de l'enseignement secondaire.

Les élèves seront amenés à aider Justine et Valentin, tous deux en troisième année de l'enseignement secondaire, à faire un choix d'orientation pour l'année prochaine. Ils se posent de nombreuses questions et ne connaissent pas encore toutes les voies qui s'offrent à eux.

Au cours d'une animation de 50 minutes, l'équipe de « Cap sur ton avenir ! » viendra animer vos classes avec cet outil et abordera les parcours possibles pour les élèves dès la 3ème secondaire.

Explore



*Accompagnement
personnalisé sur toute
l'année scolaire*

Concrètement, « Explore ! » c'est quoi ?

Tout au long de l'année, les élèves du 1er degré de l'enseignement secondaire seront invités à participer à différentes activités. Notre souhait est de proposer aux jeunes une réelle réflexion sur les métiers et sur eux-mêmes. Chaque classe participante s'engagera à réaliser l'ensemble des actions inscrites dans le programme. Si vous souhaitez offrir cet accompagnement à votre classe, vous devez vous inscrire via le formulaire électronique accessible via le QR code. Nous ne sélectionnerons que quelques classes, nous vous demandons donc de motiver votre demande.

La durée des activités est indiquée à titre indicatif et pourrait changer en cours d'année. Le programme sera construit avec le professeur en fonction des attentes et souhaits pour ses élèves.

ÉTAPE 1 : RENCONTRE AVEC L'ÉCOLE

Cette première étape consiste en une rencontre avec le professeur référent et la direction. S'il s'agit d'une école secondaire, celle-ci doit désigner un professeur qui assurera le suivi tout au long de l'année scolaire et veillera au bon fonctionnement des activités. Un programme sera construit et une convention fixant les engagements de chacun sera signée. Durée: 50 minutes

ÉTAPE 2 : RENCONTRE AVEC LA CLASSE

Il s'agit de la première rencontre avec les élèves participants. Le projet leur sera présenté ainsi que le programme de l'année scolaire. Durée: 50 minutes

ÉTAPE 3 : ACTIVITE CONNAISSANCE DE SOI

Il s'agit d'un jeu de découverte de soi au travers des métiers. Cet atelier ne sera pas dispensé par l'IBEFE Hainaut Centre mais par le Carrefour des Métiers. Durée: 2 x 50 minutes

ÉTAPE 4 : ESCAPE GAME JUSTINE ET VALENTIN

La première activité proposée est une session d'animation avec l'escape game «Justine et Valentin». Il s'agit d'aborder avec les élèves l'organisation de l'enseignement secondaire.

ÉTAPE 5 : VISITES

La classe devra réaliser au minimum 4 activités. Si à première vue, cet engagement semble important, certaines des activités proposées ne durent qu'une à deux périodes de cours. Le choix devra s'opérer parmi les activités suivantes : visite d'un centre de compétence, visite d'entreprise, petit-déjeuner avec un secteur, visite d'une école qualifiante, sensibilisation aux nouvelles technologies, action sur le genre, sensibilisation à l'entrepreneuriat.

En participant à l'action « Explore ! », vous serez prioritaire dans le choix de vos activités.

ÉTAPE 6 : DEBRIEFING

A la fin de l'année scolaire, une conclusion sera organisée avec les élèves.
Durée: 50 minutes

Inscriptions

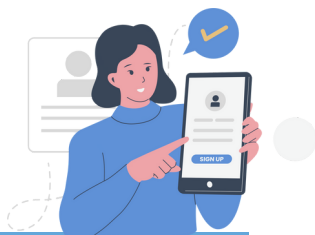
Si vous êtes intéressé-e par une ou plusieurs de nos activités, inscrivez-vous via le formulaire en ligne disponible sur notre site internet www.bassinefe-hainautcentre.be sous la rubrique « Cap sur ton avenir ! », ou via le lien ou le QR code. Le nombre de places étant limité, la participation aux activités sera réservée aux premières écoles inscrites.

Les inscriptions se clôturent le vendredi 17 octobre 2025.

Dès réception de votre formulaire d'inscription, nos Chargés de mission prendront contact avec vous pour finaliser votre participation, notamment en confirmant le(s) site(s) retenu(s) et la (les) date(s) de visite. Nous insistons particulièrement sur l'importance de bien préparer ces visites afin qu'elles soient une expérience positive pour l'ensemble des parties. Dans ce contexte, nos Chargés de mission proposeront également des contacts et des activités préparatoires aux classes et aux enseignants concernés.

Pour vos inscriptions, merci de remplir un formulaire par classe ET par activité. Si vous souhaitez inscrire plusieurs classes et/ou inscrire votre (vos) classe(s) à plusieurs activités, vous devrez donc compléter plusieurs formulaires. Les activités sont regroupées dans les formulaires en fonction de leur présentation dans ce catalogue (voyage au centre de formation, visites d'entreprises, etc.).

Formulaire d'inscription :



Instance Bassin EFE Hainaut-Centre
Chambre Enseignement
34, rue des Canoniers
7000 Mons

Numéro général: 065/32.77.72

Ou via notre site:

<https://www.bassinefe-hainautcentre.be/cap-sur-avenir-2025-2026-formulaire-dinscription-en-ligne>



Nous contacter



Ludivine Di Ruggiero

Chargée de mission

0498/72.07.75

ludivine.diruggiero@forem.be

Valentine Salerni

Secrétaire Permanente de la
Chambre Enseignement

0498/07.99.24

valentine.salerni@cfwb.be

Fabrice Longhi

Chargé de mission

0496/30.94.90

longhi.f.ibefe@gmail.com

Ann-Thérèse Potier

Chargée de mission

0499/84.05.99

potier.at.ibefe@gmail.com

Flavia Butera

Assistante d'équipe

065/32.76.70

flavia.butera@forem.be



BASSIN EFE
INSTANCE BASSIN • ENSEIGNEMENT QUALIFIANT • FORMATION • EMPLOI
HAINAUT CENTRE

Nos partenaires





SUIVEZ-NOUS !



www.bassinefe-hainautcentre.be



<https://www.facebook.com/bassinefehainautcentre>



<https://www.linkedin.com/in/instance-bassin-efe-hainaut-centre-53a746230/>

