

Thématiques communes 2024

IBEFE Hainaut-Centre












A – Agriculture
et pêche,
Espaces naturels
et espaces verts,
Soins aux
animaux



BASSIN EFE
RESEAU DES E • ENGAGEMENT QUALITÉ • FORMATION • EMPLOI
HAINAUT CENTRE

Offre d'enseignement qualifiant, de formation et de validation des compétences

Légende des cartographies de l'offre d'enseignement qualifiant, de formation et de validation des compétences

Opérateurs	
	Enseignement secondaire ordinaire de plein exercice du qualifiant (PE)
	Enseignement secondaire ordinaire en alternance (Alt)
	Enseignement secondaire ordinaire de plein exercice du qualifiant et Enseignement secondaire ordinaire en alternance
	Enseignement Spécialisé du qualifiant
	Enseignement de promotion sociale
	IFAPME
	Forem
	Centres de Compétence sur base des contrats de formation
	CISP
	Centre de validation des compétences
	Autres



A – Agriculture et pêche, Espaces naturels et espaces verts, Soins aux animaux

Les Métiers Prioritaires 2024 de l'IBEFE Hainaut-Centre :

- [A1201 – Grimpeur.euse-Elagueur.euse](#)  **INFO**
- [A1203 – Jardinier.ère d'aménagement en parcs et jardins](#)  **INFO**
- [A1407- Agent.e qualifié.e dans les métiers du cheval](#)  **INFO**
- [A1414 – Agent.e horticole en culture maraichère](#)  **INFO**
- [A1416 – Ouvrier.ère agricole polyvalent](#)  **INFO**



BASSIN EFE

INSTANCE BASSIN ■ ENSEIGNEMENT QUALIFIANT ■ FORMATION ■ EMPLOI

HAINAUT CENTRE

A1201- Grimpeur.euse-Élagueur.euse

Création Formation initiale Maintien Formation pour adultes

Recommandation 2024 de L'IBEFE Hainaut Centre

- Le métier est attractif, principalement au niveau de l'emploi indépendant.
- En formation pour adultes, l'offre de formation sur le territoire, actuellement assurée par l'IFAPME, semble suffisante d'autant que le Centre de compétence «Métiers Verts» situé à Ath a vocation à intervenir sur l'ensemble du territoire wallon, et peut également proposer des formations en délocalisé.
- L'IBEFE soutient la création d'une offre au niveau de la formation initiale et souligne que la dimension «arboriste» est intéressante à mettre en œuvre dans son aspect connaissance et préservation des végétaux.



Données emploi gérées par Le Forem (2023)

- Pas d'opportunités d'emploi pour le métier de Bûcheron-élagueur en Hainaut-Centre, 29 OE en Wallonie
- 33 DEI positionnés sur le métier de Bûcheron-élagueur

Tensions marché du travail

- Métier non repris dans la liste des métiers/fonctions critiques ou en pénurie 2024, en Wallonie

Enseignement & Formation

- L'offre se développe peu et propose uniquement 1 filière à l'IFAPME
- Nouveaux Profils SFMQ produit en 2023 : Arboriste- Grimpeur

A1201- Grimpeur.euse-Élagueur.euse



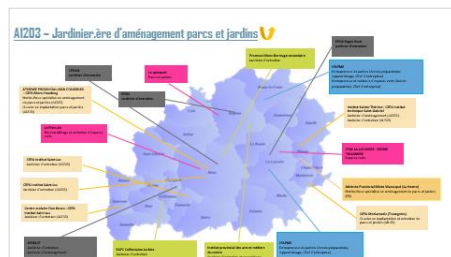
IFAPME
Grimpeur élagueur (chef entreprise)

A1203 – Jardinier.ère d'aménagement parcs et jardins

Nouveau métier prioritaire 2024 Création Formation initiale et pour adultes

Recommandation 2024 de L'IBEFE Hainaut Centre

- Le métier entre dans la liste des métiers prioritaires 2024 de l'IBEFE. Les acteurs de terrain identifient une forte demande pour ce métier et des difficultés importantes de recrutement.
- L'offre de formation, principalement orientée sur le jardinier d'entretien, est peu développée sur le Bassin.



Données emploi gérées par Le Forem (2023)

- 61 opportunités d'emploi publiées pour le métier d'Agent d'entretien des parcs et jardins. 2.430 OE en Wallonie
- 97 OE attaché au domaine A1203 - Entretien des espaces verts mais sans intitulé métier spécifiquement défini
- 927 DEI positionnés sur le métier d'Agent d'entretien des parcs et jardins

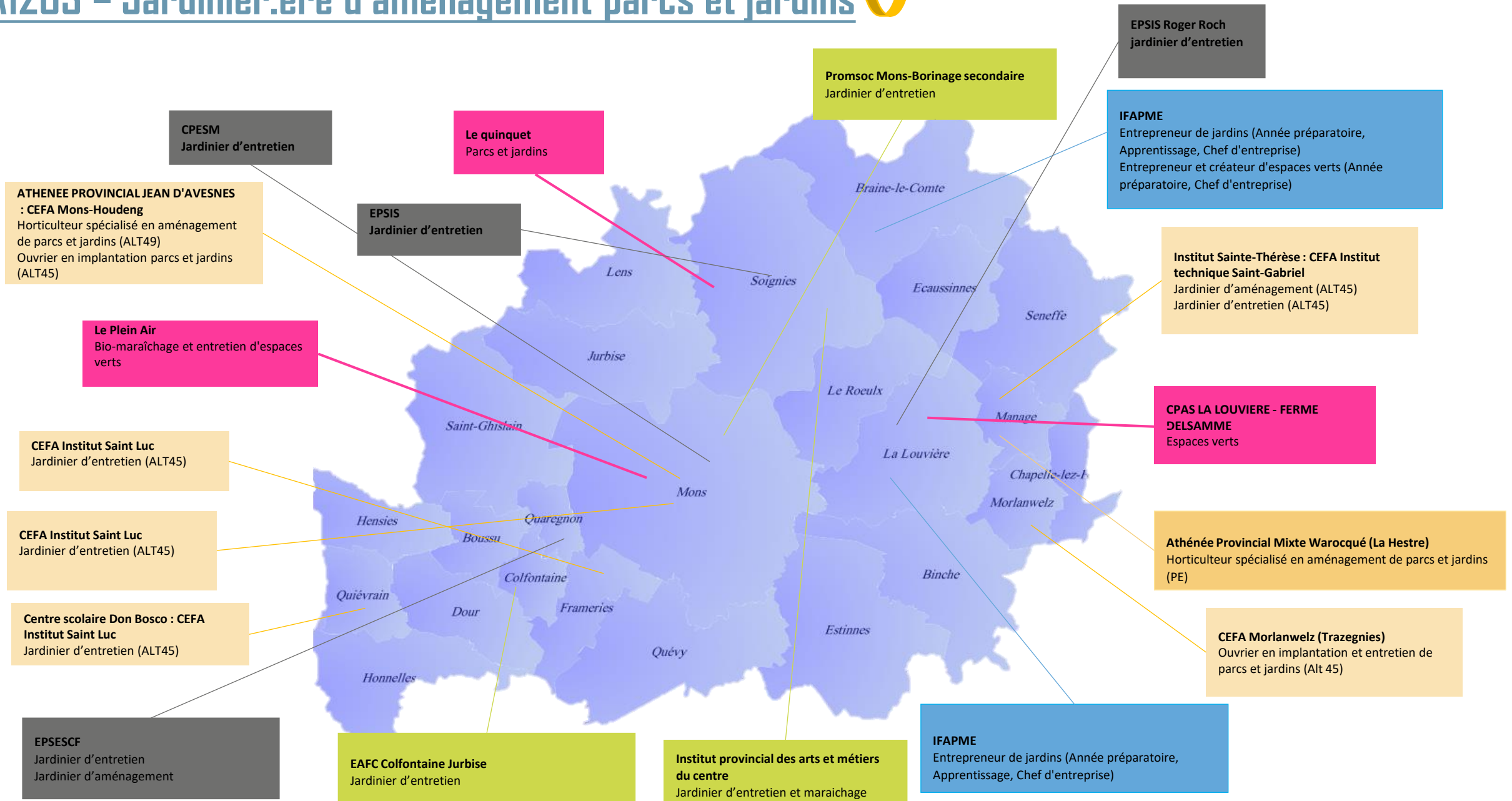
Tensions marché du travail

- Métier qui sort de la liste des métiers/fonctions critiques ou en pénurie 2024, en Wallonie (fonction critique 2023)

Enseignement & Formation

- **Enseignement** : Diminution des effectifs inscrits dans les filières jardinier d'entretien et jardinier d'aménagement, enseignement ordinaire et spécifique
- **CISP** : Hausse des effectifs
- **IFAPME** : Hausse des effectifs

A1203 – Jardinier.ère d'aménagement parcs et jardins



A1407- Agent.e qualifié.e dans les Métiers du Cheval ↴

Maintien Formation initiale et pour adultes

Recommandation 2024 de L'IBEFE Hainaut Centre

- Les acteurs de terrain soulignent le caractère porteur de ces métiers. Les opportunités d'emploi transitent par des réseaux spécifiques ce qui explique qu'elles soient peu visibles dans les données à disposition de l'IBEFE.
- L'offre d'enseignement et de formation, autour de l'Hippodrome de Wallonie, est bien présente sur le territoire avec une diversité d'opérateurs et publics cibles qui paraît pertinente. L'IBEFE recommande donc d'assurer le maintien de cette offre à son état actuel.



Données emploi gérées par Le Forem (2023)

- Pas d'opportunités d'emploi pour le métier en Hainaut-Centre, 5 OE pour le métier d'éleveur bovin ou équin en Wallonie
- 28 DEI positionnés sur le métier d'Éleveur bovin ou

Tensions marché du travail

- Métier non repris dans la liste des métiers/fonctions critiques ou en pénurie 2024, en Wallonie

Enseignement & Formation

- **Enseignement** : Hausse des effectifs pour la filière ouvrier qualifié dans les métiers du cheval. Diminution des effectifs pour la filière palefrenier. 1 occurrence disparaît (filiale Groom-lad)*
- **CISP** : Diminution des effectifs pour la filière palefrenier
- **IFAPME** : La formation Exploitant de manège disparaît*

* En comparaison au Diagnostic 2023 certaines filières de formation n'apparaissent plus dans les données actualisées communiquées par les opérateurs à L'IBEFE en 2023

A1407- Agent.e qualifié.e dans les Métiers du Cheval

Athénée Provincial Jean d'Avesnes -

CEFA Mons-Houdeng

Agent qualifié dans les métiers du cheval (AIT49)

Complément en technique d'enseignement de l'équitation (ALT49)

Palefrenier (AIT45)

Prom Soc Secondaire Mons Borinage

Palefrenier

Athénée Provincial Jean d'Avesnes

Agent qualifié dans les métiers du cheval

(PE+Alt49)

ITCF Morlanwelz - CEFA

Agent qualifié dans les métiers du cheval (ALT49)

Palefrenier (ALT45)

Le pied à l'étrier

Préformation aux métiers du cheval



Création Formation initiale et pour adultes

Recommandation 2024 de L'IBEFE Hainaut Centre

- L'IBEFE constate un retour aux valeurs des circuits courts qui constitue une opportunité de développement pour ce métier.
- Plus globalement, elle souligne aussi l'intérêt de la mise en œuvre de formations de type « Maraicher bio sur petite surface » pour lesquelles il est indispensable d'intégrer des compétences relatives à la gestion d'entreprise.
- Des modules complémentaires sur les premières transformations de produits (Lavage-découpage-emballage) et sur la valorisation de la production qui présente des défauts pourraient aussi s'avérer pertinents.



Données emploi gérées par Le Forem (2023)

- 7 opportunités d'emploi pour le métier d'horticulteur – maraicher en Hainaut-Centre, 158 DE en Wallonie
- 179 DEI positionnés sur le métier d'horticulteur – maraicher

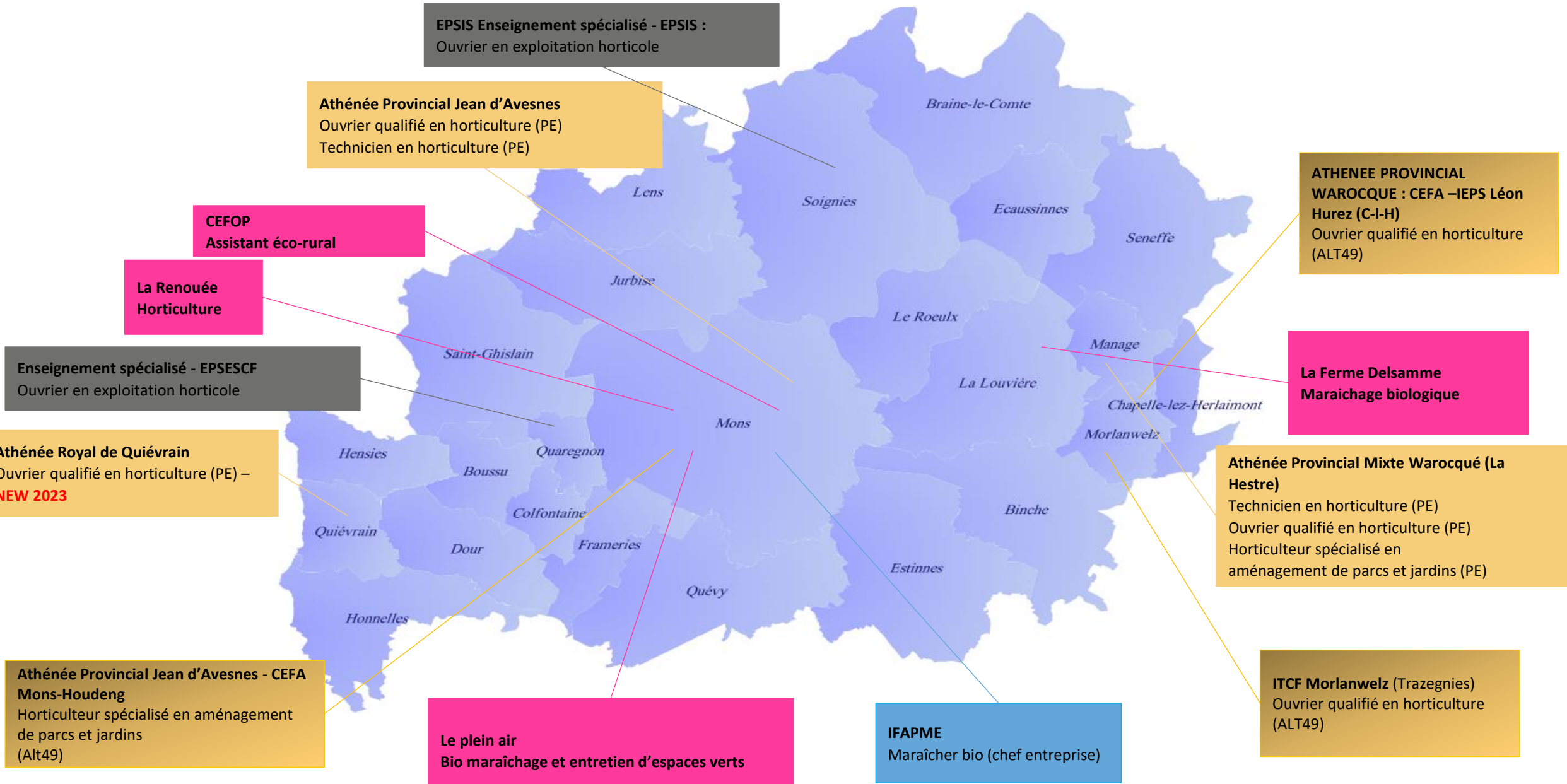
Tensions marché du travail

- Métier qui sort de la liste des métiers/fonctions critiques ou en pénurie 2024, en Wallonie (Fonction critique 2023),

Enseignement & Formation

- Enseignement : hausse des effectifs pour la filière technicien en horticulture et Diminution des effectifs pour la filière ouvrier qualifié en horticulture
- IFAPME : diminution des effectifs

A1414 – Agent.e horticole en culture Maraîchère



A1416 – Ouvrier.ère agricole polyvalent.e

Création Formation initiale et pour adultes

Recommandation 2024 de L'IBEFE Hainaut Centre

- L'offre de formation et d'enseignement pour ce métier est inexistante sur le Bassin. Elle pourrait être développée pour
- faciliter l'accès à un secteur qui, avec les évolutions techniques et technologiques, est en demande de compétences.



Données emploi gérées par Le Forem (2023)

- 44 opportunités d'emploi pour le métier d'ouvrier-agricole en Hainaut-Centre, 252 DE en Wallonie
- 1 opportunité d'emploi pour le métier d'Agriculteur/Agricultrice en Hainaut-Centre, 7 DE en Wallonie
- 28 DEI positionnés sur le métier d'Agriculteur et 46 DEI positionnés sur le métier d'ouvrier-agricole

Tensions marché du travail

- Métier non repris dans la liste des métiers/fonctions critiques ou en pénurie 2024, en Wallonie

Enseignement & Formation

- FWAcadémy : pas d'informations sur l'offre de formation

A1416 – Ouvrier.ère Agricole polyvalent.e

FWAcadémy : **NEW 2024**

Technique agricole de base
Gestion et économie de base
Perfectionnement

