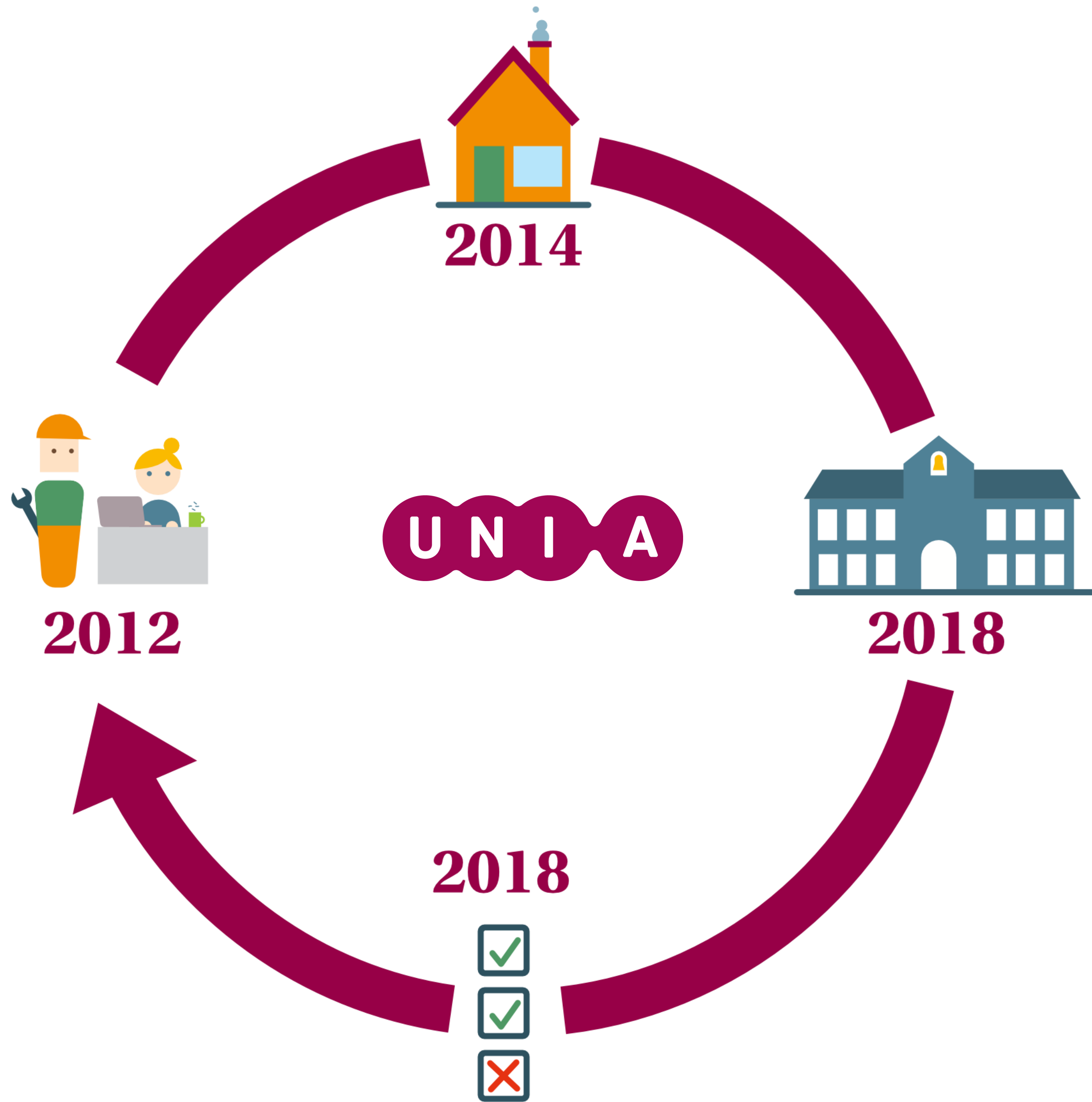




BAROMÈTRE
DE LA **DIVERSITÉ**
ENSEIGNEMENT



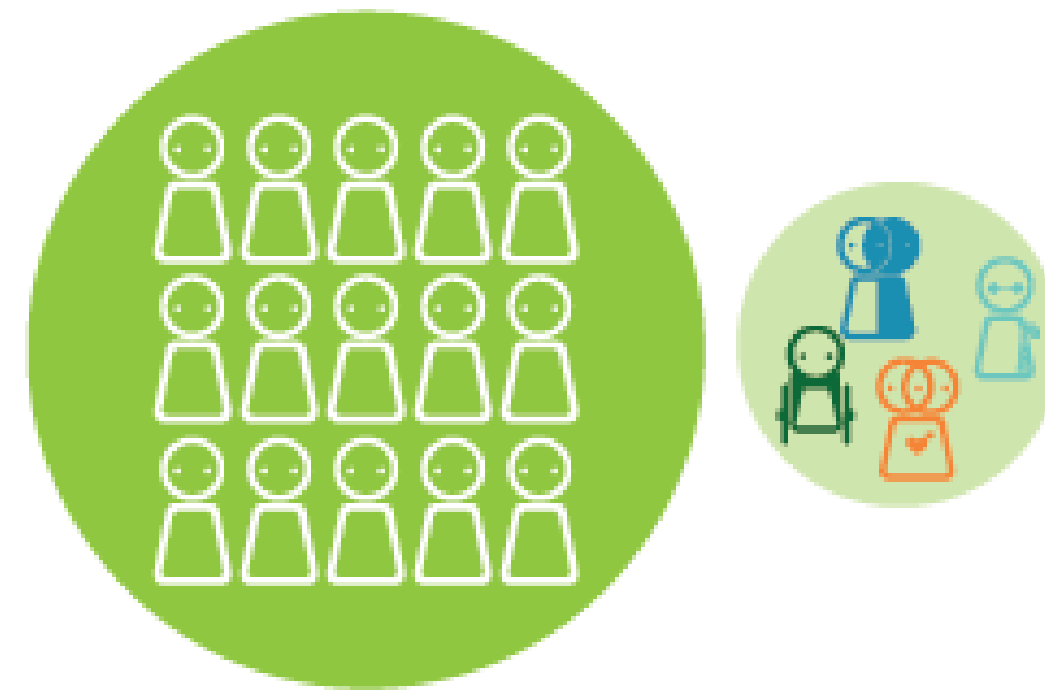


L'enseignement inclusif comme principe

Exclusion



Ségrégation



Intégration



Inclusion



EI : une vision à long terme

L'EI ne se réalisera pas du jour au lendemain.

EI un objectif à long (très) terme impliquant :

- d'importants changements organisationnels et pédagogiques
- une réflexion et une concertation à tous les niveaux.

Dès aujourd'hui, chaque mesure prise devrait l'être en cohérence avec cet objectif !

Pistes d'Unia pour un enseignement Inclusif



Pistes d'Unia pour un enseignement Inclusif

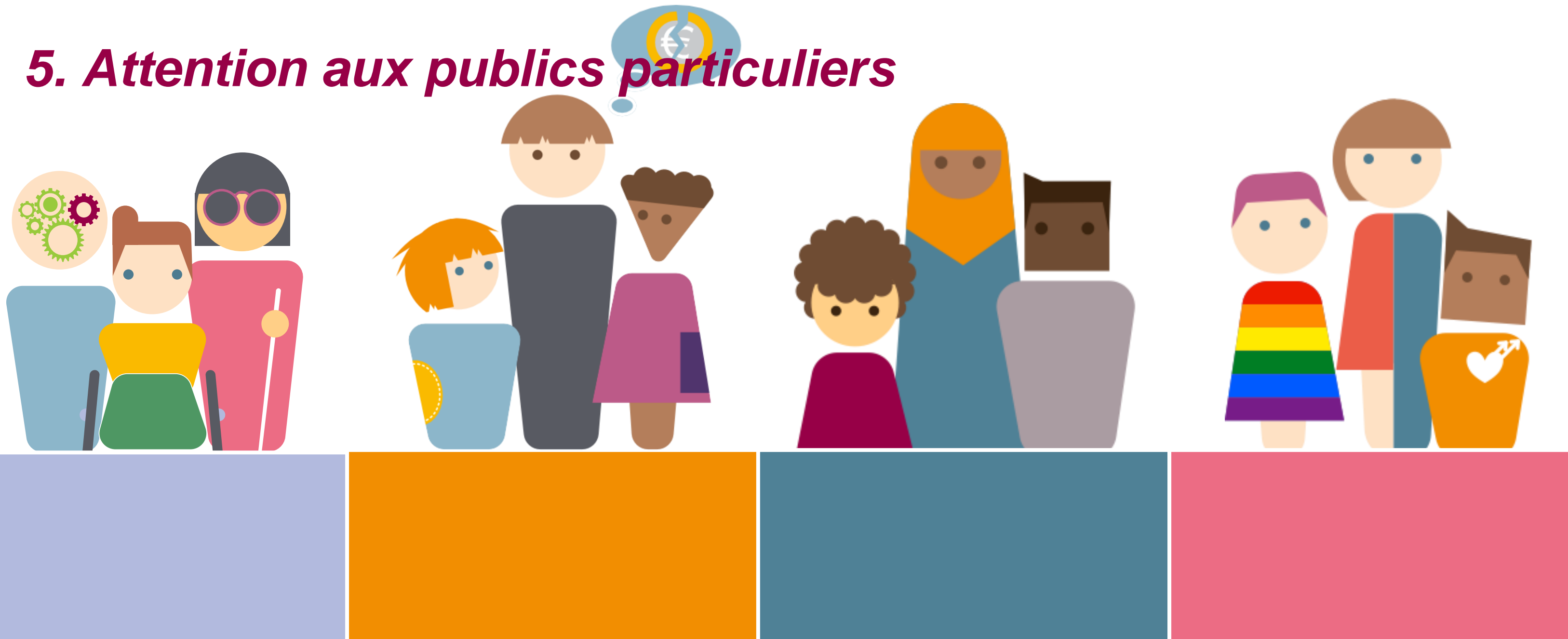
1. Lutter contre la ségrégation scolaire

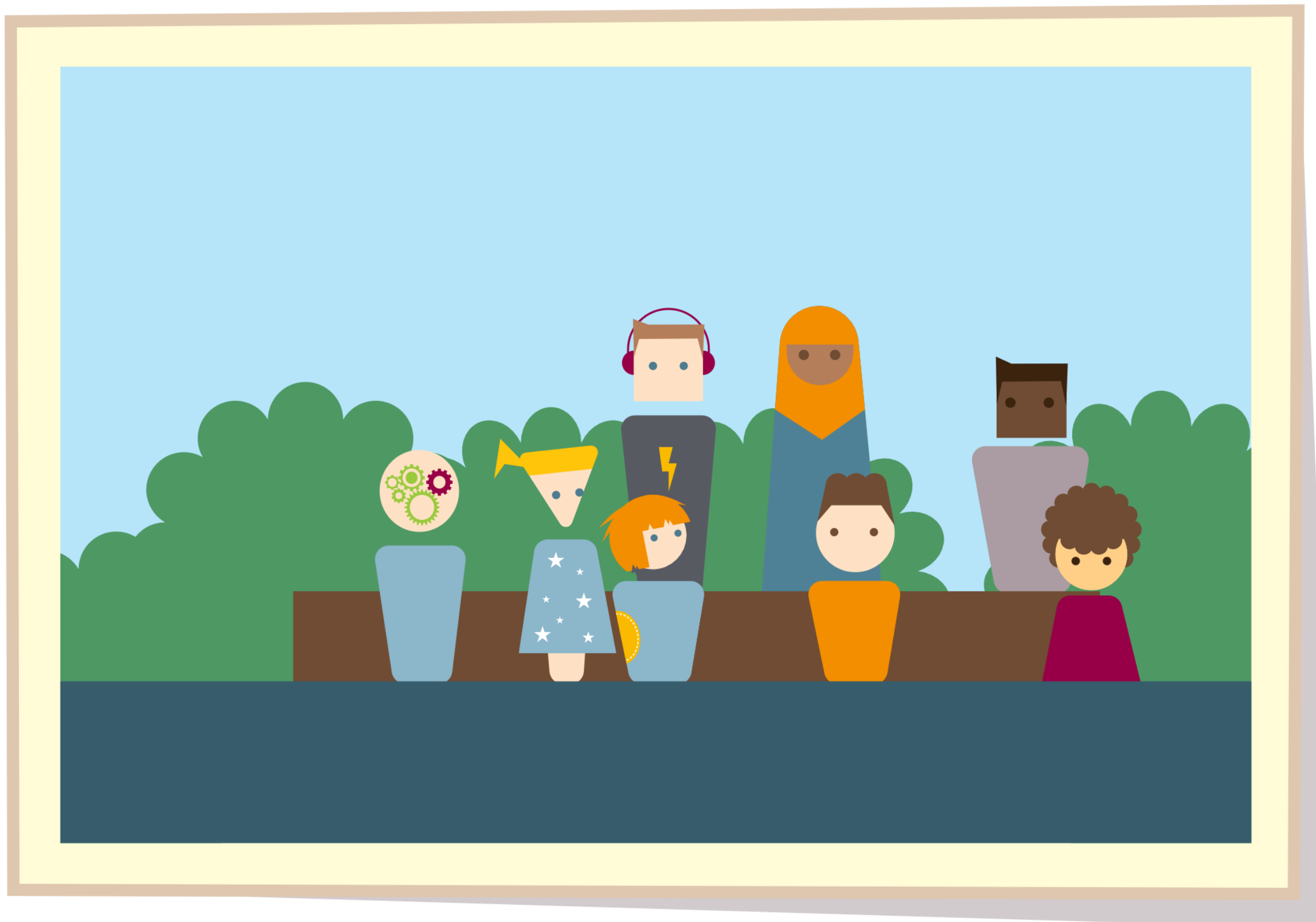
2. Faire de l'orientation un choix positif

3. Prévenir les situations de harcèlement

4. Soutenir le corps enseignant

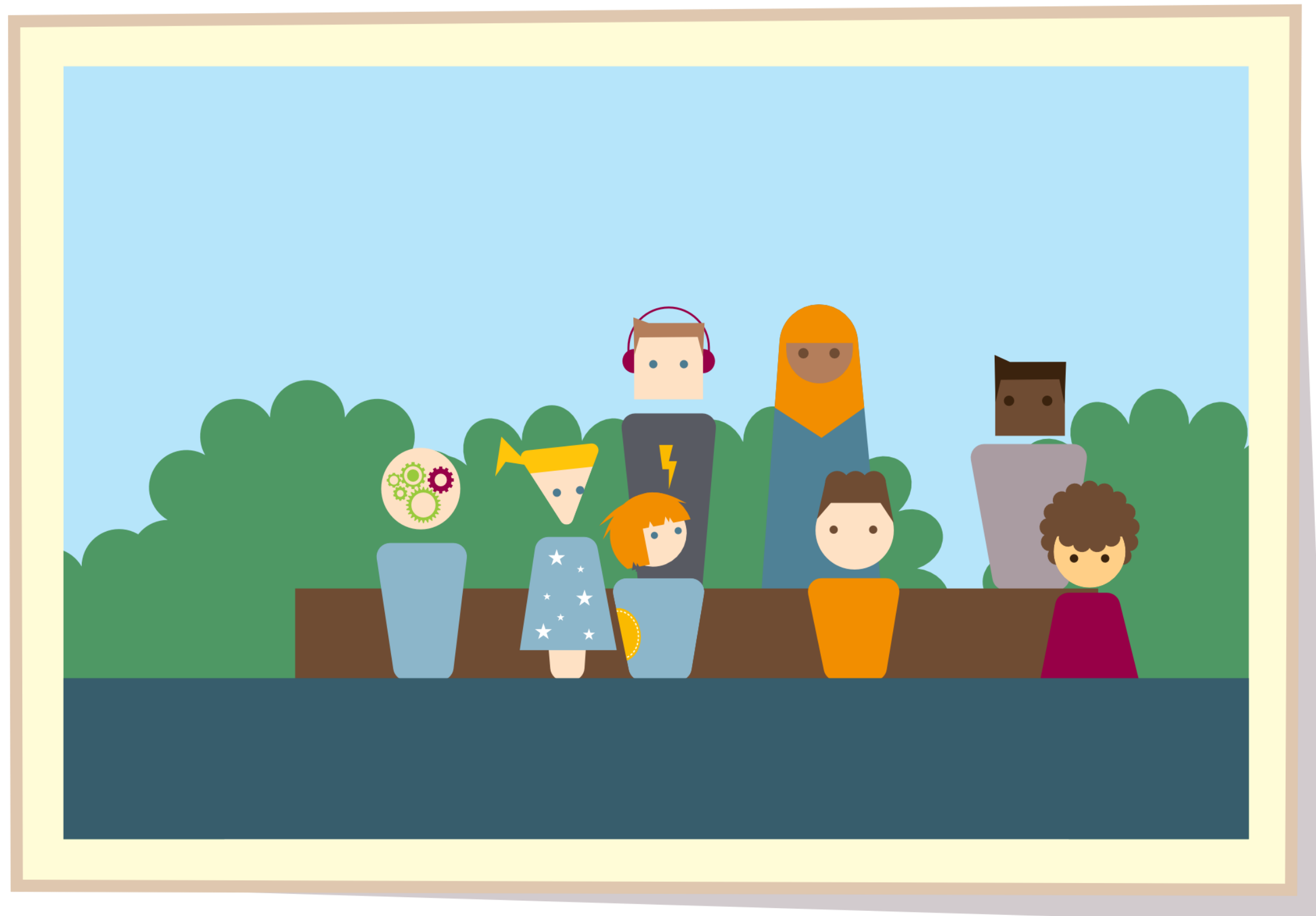
5. Attention aux publics particuliers





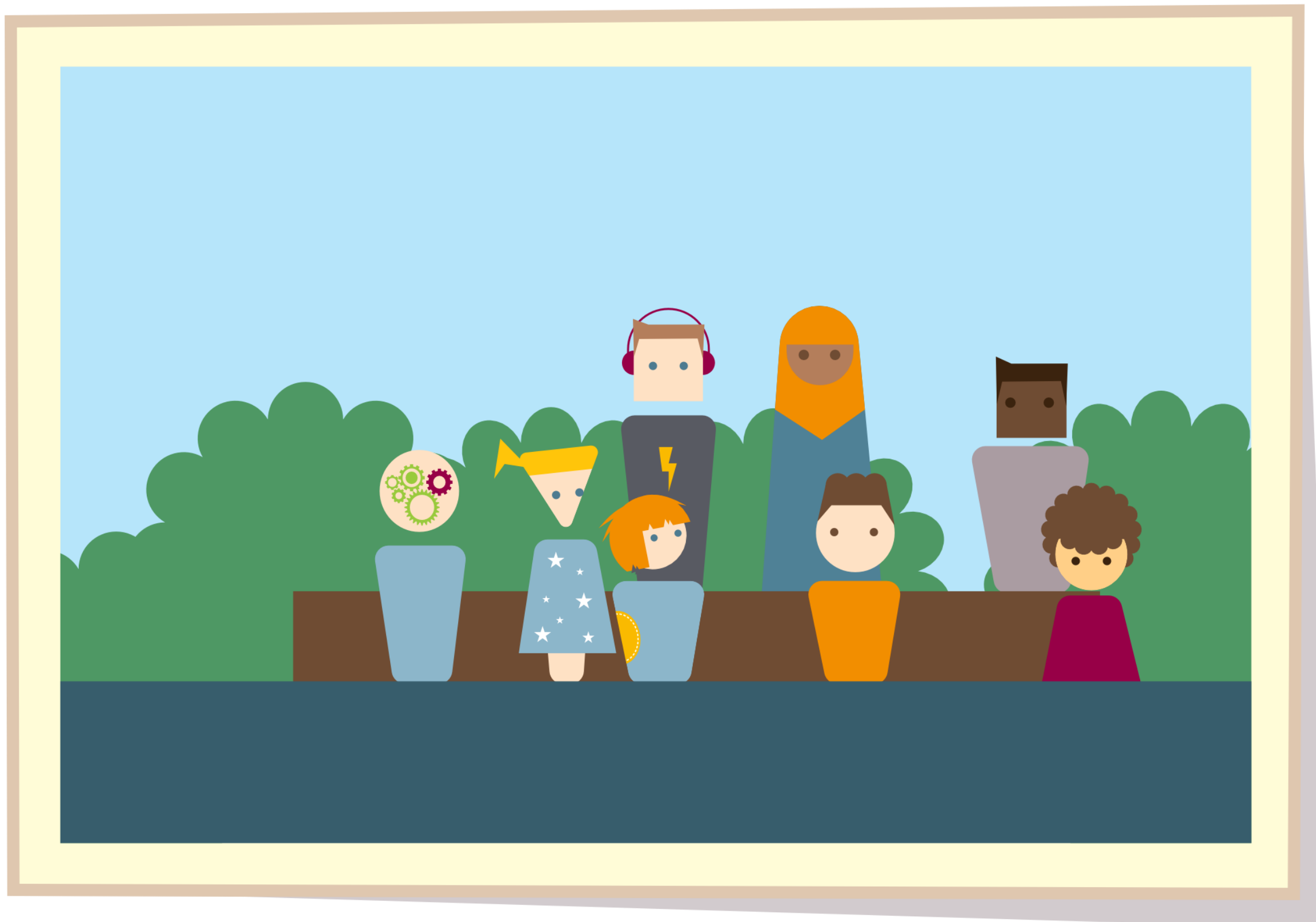
1. Lutter contre la ségrégation scolaire

- ***Instaurer une procédure d'inscription qui corrige l'inégalité et contribue à la mixité sociale.***
- ***Soutenir les acteurs scolaires à appréhender la diversité des élèves.***



2. Faire de l'orientation un véritable choix positif pour tous les élèves.

- ***Favoriser une orientation scolaire positive***
- ***Sensibiliser les enseignants et les directeurs aux préjugés et stéréotypes liés à certaines caractéristiques d'élèves.***
- ***Renforcer la capacité de délibération du conseil de classe***

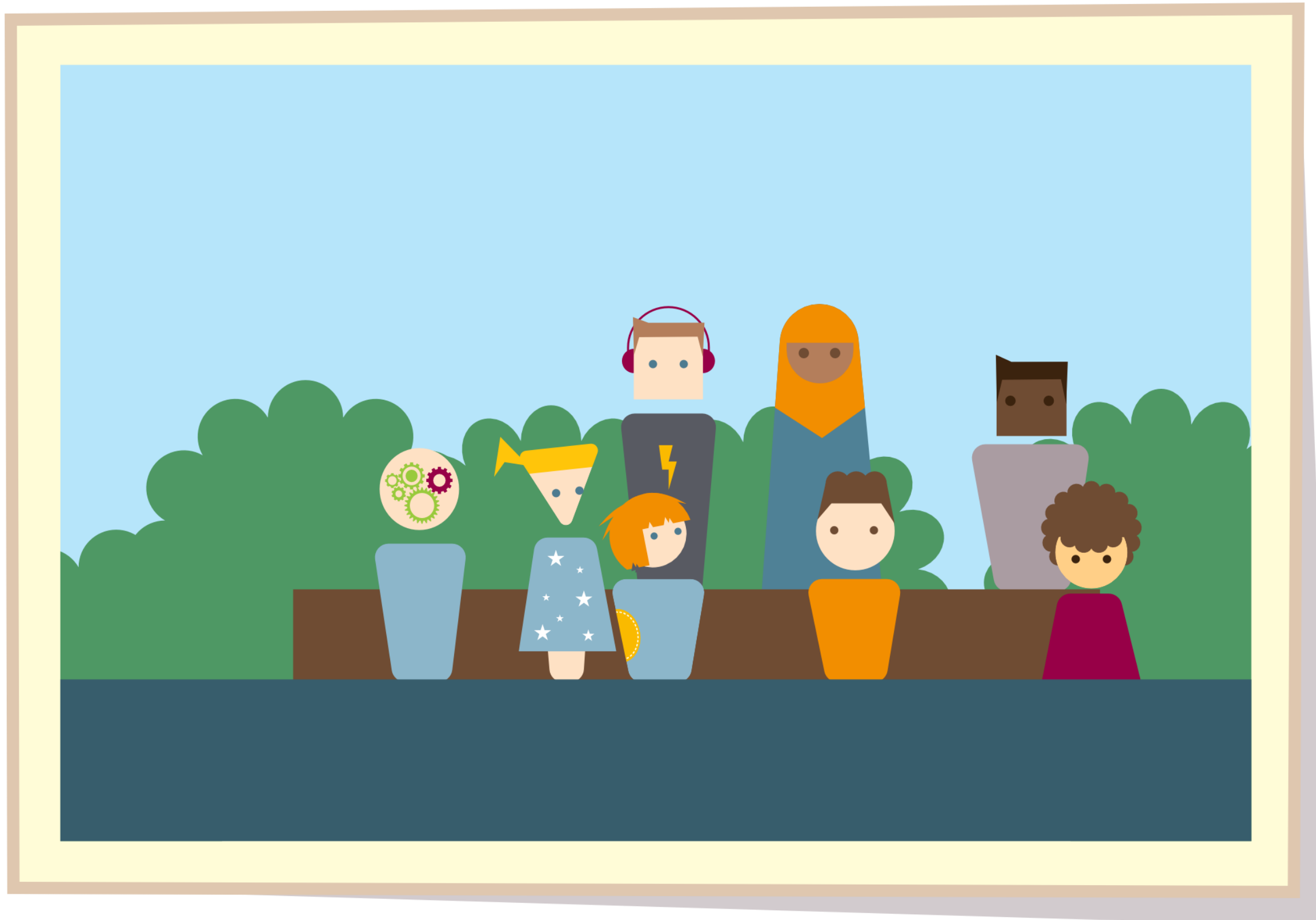


3. Prendre au sérieux les situations de harcèlement et veiller au bon climat de classe.

- ***Adopter une démarche préventive.***
- ***Prévoir des formations spécifiques pour l'ensemble de la communauté éducative.***

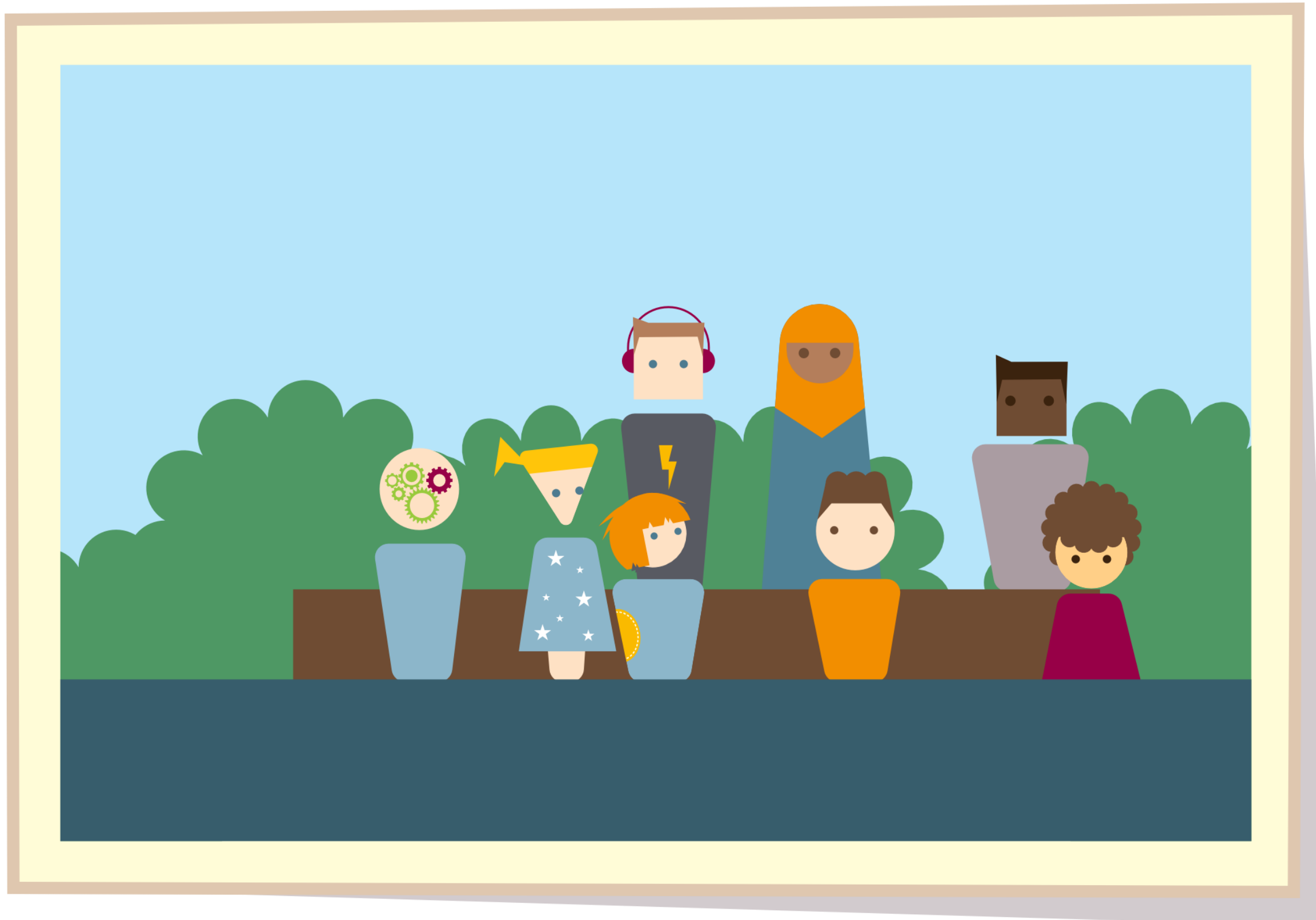
4. Former les acteurs de l'école à œuvrer en faveur d'un enseignement inclusif.

- ***Accompagner et préparer les acteurs de l'école dans la mise en œuvre d'un enseignement inclusif***
- ***Outiller pédagogiquement les enseignants.***
- ***Renforcer la relation Ecole-Parents.***
- ***Relier l'école avec les acteurs hors école.***



5. Renforcer, développer une attention particulière aux :

- *Elèves en situation de handicap.*
- *Elèves LGBT.*
- *Elèves primo-arrivants.*
- *Enfants « du voyage »*



Merci pour votre écoute !

Plus d'info sur
www.unia.be

