

PROJET DE COLLABORATION ECOLES/EMPLOYEURS AIDE-FAMILIALE



Accompagnement, en stage à domicile, des candidats aide-familiaux issus de l'enseignement secondaire »



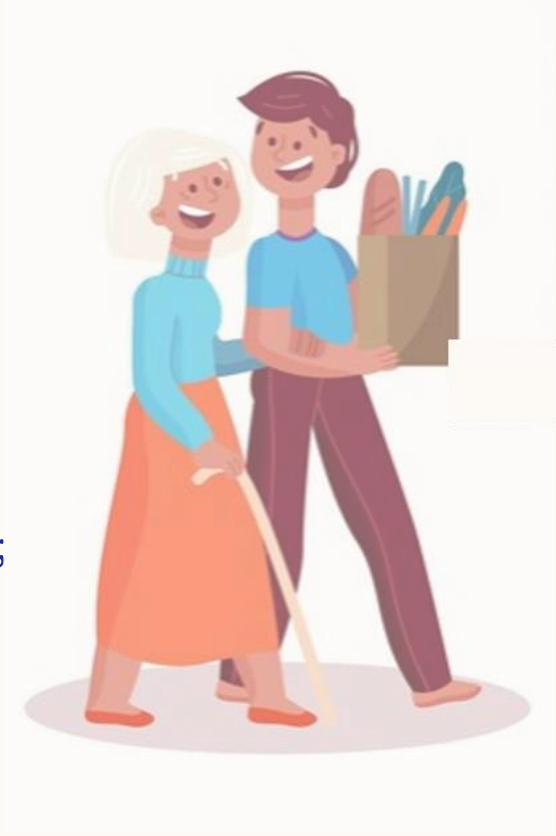
ORIGINE DU PROJET

- Questions et enjeux relatifs au métier d'aide-familial.e soulevés lors des rencontres sectorielles organisées par l'IBEFE Hainaut-Centre
- Enquêtes menées par Le Forem
- Enquête réalisée par l'IBEFE Hainaut-Centre auprès des élèves de l'enseignement secondaire inscrits dans l'option aide-familial.e



CONSTATS

- **Rencontres sectorielles**
 - Contradiction apparente entre la forte demande du secteur et la réserve de main d'œuvre importante qui ne correspond pas forcément aux attentes des employeurs.
 - Freins à Emploi/Stage :
 - Stages : Difficultés à organiser des stages à domicile (temporalité);
 - Jeunes : Manque de maturité pour se lancer dans le métier; Manque de mobilité
 - Attractivité de la filière et du métier : Manque de connaissance et d'attractivité du métier; Absence de CESS en fin de cursus qui pousse vers la filière Aide-soignant.e;
 - ...



CONSTATS

- **Enquête IBEFE HC**
 - Seulement 6% des élèves inscrits en 5ème et 6ème années (7 élèves sur 115) envisagent de chercher un travail en tant qu'aide-familial.e. La part des élèves ayant effectué un stage à domicile est encore plus faible, 4%
 - Sous-représentation du stage au domicile dans les parcours formatifs (A peine 1/3 des expériences de stages ont lieu à domicile) alors que le domicile est le cœur du métier d'aide-familial.e





PROJET DE COLLABORATION ECOLES/EMPLOYEURS AIDE-FAMILIALE



OBJECTIFS DU PROJET

- Cibler les écoles dispensant l'option aide-familial.e et travailler, avec les élèves souhaitant devenir aide-familial.e, sur un parcours de stage personnalisé en lien avec les réalités du métier.
- Expérience pilote :
 - Dans un premier temps, il s'agira de se concentrer sur les écoles de la région de Mons avec comme partenaire principal : le SAFSB situé en région de Mons
 - Dans un second temps, étendre le projet à l'ensemble des écoles du Bassin et ouvrir le partenariat à d'autres Services d'aide à domicile
 - Timing : année scolaire 2024-2025
 - Coordination : Pôle de synergie métier : aide-familial.e

ETAPES DU PROJET – EXPÉRIENCE PILOTE

1. L'IBEFE HC contacte les écoles dispensant la filière Aide-familial.e et propose le projet (7 écoles sur la région de Mons dispensent la formation) : Mars 2024 - Août 2024
2. Rencontre IBEFE HC / SAFSB : Septembre 2024
 - Mise en œuvre du projet
 - Définir et planifier les étapes du projet de l'accompagnement personnalisé par le SAFSB (IBEFE H-C / SAFSB)
 - Présentation de l'organisme, présentation du métier d'AF avec la présence d'un.e AF
 - Mise en situation de recrutement : Organisation d'entretien de motivation, sous forme d'entretien de recrutement + lecture et compréhension d'un texte en lien avec la fonction d'AF
 - Sélection des candidats
 - Mise en stage
3. Définir un calendrier entre les écoles participantes : Septembre 2024

EXPÉRIENCE PILOTE : 2 ÉCOLES PARTICIPANTES AU PROJET

Animations en classe :
23 septembre et 15 octobre 2024

Au total, 23 élèves ont participé

- 13 élèves en 5^{ème}
- 10 élèves en 6^{ème}



EXPÉRIENCE PILOTE : ANIMATION EN CLASSE

Accompagnement personnalisé par le SAFSB

- **Etape 1** - Présentation de l'organisme, du métier d'Aide-familial.e en présence de deux aides-familiales + questions/réponses (1h30)
- **Etape 2** : lecture et compréhension d'un texte de déontologie (10 minutes). Correction collective (10 minutes)
- **Etape 3** - Mise en situation de recrutement : Organisation d'entretien de motivation, sous forme d'entretien de recrutement (avoir un cv sous la main) + lecture et compréhension d'un texte en lien avec la fonction d'AF (entre 5 et 10 minutes par élèves)
- **Etape 4** - Sélection des candidats et annonce des candidats sélectionnés
 - Animation Institut Saint-Joseph Saint-Ghislain : 3 élèves sélectionnés
 - Animation Institut Saint-Union Dour : 6 élèves sélectionnés (4 initialement prévus)
- **Etape 5** : Préparation des conventions de stage (SAFSB/Ecoles)

EXPÉRIENCE PILOTE : ANIMATION EN CLASSE

Accompagnement personnalisé par le SAFSB

- **Etape 1** - Présentation de l'organisme, du métier d'Aide-familial.e en présence de deux aides-familiales + questions/réponses (1h30)
- **Etape 2** : lecture et compréhension d'un texte de déontologie (10 minutes). Correction collective (10 minutes)
- **Etape 3** - Mise en situation de recrutement : Organisation d'entretien de motivation, sous forme d'entretien de recrutement (avoir un cv sous la main) + lecture et compréhension d'un texte en lien avec la fonction d'AF (entre 5 et 10 minutes par élèves)
- **Etape 4** - Sélection des candidats et annonce des candidats sélectionnés
 - Animation Institut Saint-Joseph Saint-Ghislain : 3 élèves sélectionnés
 - Animation Institut Saint-Union Dour : 6 élèves sélectionnés (4 initialement prévus)
- **Etape 5** : Préparation des conventions de stage (SAFSB/Ecoles)

PLUS D'INFOS

INSTANCE BASSIN EFE HAINAUT-CENTRE



Rue des Canoniers, 34 - 7000 Mons
rue du Chemin de fer, 37 - 7100 La Louvière



<http://bassinefe-hainautcentre.be>



farida.kacimi@forem.be



064/28.93.99



BASSIN EFE
METHODES D'APPRENTISSAGE | ENTREPRENEURSHIP SKILLS | FORMATION | EMPLOI
HAINAUT CENTRE